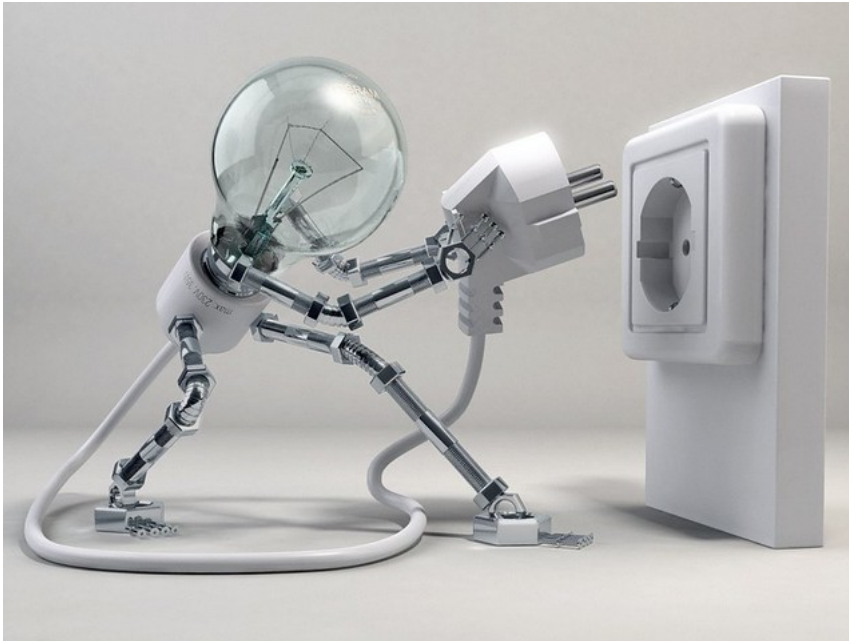


ATTENZIONE. AVVISO INTERRUZIONE ENERGIA ELETTRICA

Scritto da La Redazione

Mercoledì 19 Dicembre 2018 08:18



Il gruppo Enel della sezione di Bari comunica che una vasta zona situata a sud-est dell'abitato di Gioia del Colle, compresa tra via Cavour, via Vittorio Emanuele, Via D'Annunzio e relative traverse, sarà interessata dall'**interruzione di energia elettrica**

ATTENZIONE. AVVISO INTERRUZIONE ENERGIA ELETTRICA

Scritto da La Redazione

Mercoledì 19 Dicembre 2018 08:18

Tre ore senza corrente - dalle ore 08,30 alle 11,30 di giovedì 20 dicembre 2018 - che consentirà ai tecnici di effettuare alcuni lavori sugli impianti

Durante i lavori, l'erogazione dell'energia elettrica potrebbe essere momentaneamente riattivata, pertanto l'Enel invita i residenti a non commettere imprudenze e a **non utilizzare gli ascensori**

Le vie interessate (intervalli dei civici "da" "a" raggruppati per pari e/o dispari)

- v cavour 2, da 6 a 12, da 16 a 20, da 24 a 38, da 42 a 50, da 60 a 62/a, da 66 a 70, da 76 a 90, da 94 a 100, 104, 108, da 1 a 3, da 7 a 9, da 13 a 27, da 33 a 37, da 41 a 45, da 51 a 55, da 59 a 77, da 81 a 83, 115, tel a 34, da 27/b a 29, 29/b
- v canova 4, 8, 12, da 16 a 20, da 24 a 26, da 30 a 34, da 1 a 1/a, 5, 9, da 17 a 19, da 23 a 25
- v fornari da 4 a 12, da 16 a 34, 1, da 7 a 29
- v giardiniera 6, da 10 a 12, da 16 a 20, da 1 a 7, 11, 15, da 15/b a 19
- v tanucci da 4 a 12, da 18 a 11, da 15 a 19
- v emanuele 99, da 105 a 111, da 117 a 121, da 129/a a 131
- v glinni da 34 a 36, 40, 44, da 21/a a 25
- v giglio da 28a a 30, 30/c, da 30/f a 34, da 27/b a 29, 29/b
- v oliva i da 38 a 40, da 44 a 15
- v fonseca da 6 a 8, da 14 a 35/b, 39
- v tramonto 24, 28, 34, da 40 a 56 a 58
- v pavese cesare da 3 a 7, 11
- v solferino 4, da 8 a 10, 11

L'interruzione di energia elettrica interessa i soli clienti alimentati in bassa tensione

ATTENZIONE. AVVISO INTERRUZIONE ENERGIA ELETTRICA

Scritto da La Redazione

Mercoledì 19 Dicembre 2018 08:18

Le vie interessate (intervalli dei civici "da" "a" raggruppati per pari e/o dispari)

- v d annunzio da 2 a 12
- v san martino da 4 a 6
- v barba 2, da 8 a 10, 14
- v bernal da 42 a 52, 56
- pza margherita di s sn
- v di vittorio 127
- v calzolari 36, 40
- v ferruccio 2, 8